

こどもひろば

2024.11 (第350号)

よんでみて！あたらしくはいった本

『おなかのあかちゃん、もういいか〜い?』

こうだ

豪田 トモ／さく， いけみや みな／え

ポプラ社 (J/I 3 1 4)

■ママの おなかに あかちゃんがきたそうです。

ママの おなかを じーっと みてみたけれど あかちゃんは
みえません。もしかして、かくれんぼ しているのでしょうか。



幼児 ★★

ちゅうかりょうりてん

『はたらく中華料理店』

よしだ あきひと しやしん やはぎ たもん そうげんしゃ
吉田 亮人／写真， 矢萩 多聞／文 創元社 (J/Y 3 1 3)

ちゅうかりょうりてん

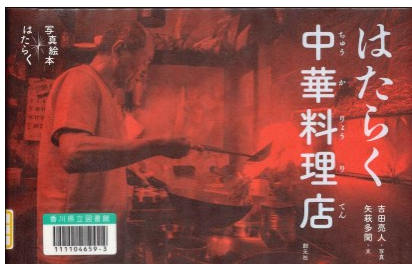
■中華料理店では、どんな人が、どんな風にはたらいているので
しょうか。

みやざきけん きらくえん

ちゅうかりょうりてん

きらくえん

宮崎県に「喜楽園」という中華料理店があります。「喜楽園」の
1日をのぞいてみましょう。



小学生 ★



『中国のフェアリー・テール』

まつおか きょうこ やく

ローレンス・ハウスマン／作， 松岡 享子／訳

ふくいんかんしよてん

福音館書店 (9 3 0 / H 9 7)

がじゅく したばたら

■ティキ・プーは、画塾で下働きをする少年です。この少年の心の中には
いつも、絵を描くことへの熱い思いが燃えていました。

がじゅく じゅくせい

画塾の塾生たちがみんな帰ってしまって一人になると、ティキ・プーは
壁にかかったある絵をじっと見つめます。それはウイ・ウォニという画家が
描いた、物語をもつ特別な絵なのでした。



小学生 ★★★

★がおおいほど本のないようがむずかしくなるよ。

おはなし会のよてい

11月のおはなし会

さぬきおはなし会

3日(日) 14:00~14:30
えほんのよみきかせ、おはなし、かみしばい
などをします。

お話「ソーディサルレイタス」
絵本『りんごがひとつ』など

しゅつえん
出演：さぬき語りの会

おおばこおはなし会

9日(土) 14:00~14:30
かみしばい、えほんのよみきかせ、おはなし、
手あそびなどをします。

しゅつえん としよかん
出演：図書館ボランティア「おおばこ」

えいごあそび

12日(火) 11:00~11:30
えいご 英語絵本のよみきかせや手遊び、アクティビティ
などをします。

しゅつえん
出演：えいごであそぼ

いちご

13日(水) 10:30~11:00
えほんのよみきかせ、かみしばい、
手あそびなどをします。

しゅつえん
出演：いちご

「おはなし紡ぎの会」によるおはなし会

16日(土)

◎こうさぎおはなし会 14:00~14:30
(赤ちゃんから5才くらいまでむけ)

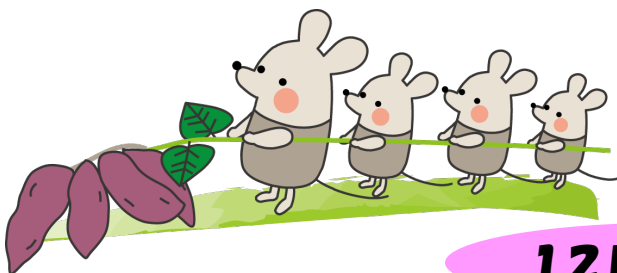
親子で楽しむわらべうた
絵本『でてこいでてこい』
『どんどこどん』
『おおきなかぶ』

◎おひさまおはなし会 14:30~15:00
いじょう

(4才以上むけ)
絵本『かぜフーホッホ』
『びっくりまつぼっくり』
『くまのコールテンくん』

語り「風の神と子ども」など

しゅつえん つむ
出演：おはなし紡ぎの会



12月のよてい

ひづけ	じかん	おはなしかい
3(火)	11:00~11:30	こうさぎおはなし会
11(水)	10:30~11:00	いちご
14(土)	14:00~14:30	おおばこおはなし会
24(火)	11:00~11:30	えいごあそび
25(水)	10:30~11:00	冬のおはなし会
28(土)	14:00~15:00	わくわくかみしばい会

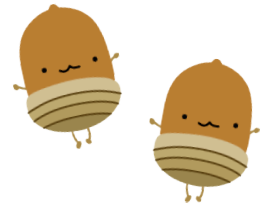
としょかん

図書館にきてくれるみなさんへ

けんりつ としょかん

県立図書館のあいている日と時間

火ようび～金ようび ごぜん9時 から ごご7時 まで
土・日・しゆくじつ ごぜん9時 から ごご5時 まで



★毎しゅう月ようびが、お休みです。

★11月3日（日・文化の日）、4日（月・ふりかえ休日）、
23日（土・きんろうかんしゃの日）は、ごぜん9時から ごご5時まであいています。
11月5日（火）は お休みです。

★11月25日（月）から12月2日（月）までは、お休みです。
この間に、本がなくなっていないか、まちがったばしょにないかしらべます。

今月の本「せんきよってなあに？」

しゅうぎんかいさん せんきよ せんきよ せいじ
10月には、衆議院解散にともなう選挙がありました。「選挙って何だろう？政治って

何をするのかな？」と興味をもった人もいるでしょう。

そこで、今月は、選挙や政治のことがわかる本や絵本、政治家が登場するおはなし
の本などをしょうかいします。

- 『こどものとうひょう おとなのせんきよ』

ちよ ふっかん
かこ さとし／著 復刊ドットコム （310／K12）

- 『国会のしごと大研究4 選挙と国会議員というしごと』

ふくおか まさゆき かんしゅう へん いわさきしよてん
福岡 政行／監修，こどもくらぶ／編 岩崎書店（310／F3／5-4）

- 『ソーリ!』 はまの きょうこ しゅつばん
濱野 京子／作 くもん出版（913／H179／13）

じどうしりょう
児童資料コーナー入り口近くの本だなにおいています。

ぜひ読んでみてください。



* 3ページまでは、小学3年生から習う漢字にルビ（ふりがな）をつけています。

* 「こどものひろば」は、けんりつ としょかん
県立図書館のホームページでも見ることができます。

URL : <https://www.library.pref.kagawa.lg.jp/>

◆◆◆◆◆ 子どもと本を楽しむ大人のみなさんへ ◆◆◆◆◆

●●●●● 読書通帳が新しくなりました！ ●●●●●

香川県立図書館移転開館30周年を記念して、読書通帳のデザインを刷新し、新たに2種類の読書通帳を作成しました。

読書通帳とは読んだ本を50冊記録できる通帳型の手帳のことで、当館では子どもの読書活動推進のため平成27年7月から配布しています。

新しい読書通帳の表紙は、香川県立高松工芸高等学校デザイン科3年生の徳田梨音さんがデザインし、通帳の構成は小さな子どもでも書きやすいようにマークを取り入れるなど改良を行いました。



読書通帳は読書週間にあわせて10月27日（日）から配布しており、当館のホームページからもダウンロードできます。

子どもたちの読書の良きあいぼうとなってくれることを期待しています。



当館ホームページ

今月のコラム「秋はゆうぐれ」

10月24日（木）に図書館司書による「秋のおはなし会」を行いました。いつものおはなし会とは異なり、夕方に行ったおはなし会です。

「夕方は保護者の方が忙しくて来れないだろう」と考え、これまで平日のおはなし会は午前中に行ってきましたが、昨年度行った「図書館利用に関するアンケート」で、「夕方にもおはなし会をしてほしい」というご意見があったことから、新たな試みとして「秋のおはなし会」を夕方に実施することにしました。

実施した結果、「夕方のおはなし会、いいな!」と思いました。平日午前中のおはなし会のターゲットは乳幼児ですが、夕方は小学生も来てくれる可能性があります。何歳の子が来てくれても楽しめるよう、いろいろな種類の絵本を複数用意しておく必要はありましたが、これまで内容がよくても紹介できなかった長めの絵本の読み聞かせやストーリーテリングをすることができたのが新鮮でした。

これからも、年に1度は夕方のおはなし会を実施していきたいと考えています。「秋はゆうぐれ」なので、次回の夕方のおはなし会も秋がいいかな～。（T）